

LEGENDA:

Potrubí PPr PN16 vedené ve zdi a podlaze – Studená voda

Potrubí PPr PN20 vedené ve zdi a podlaze – Teplá voda

AP Ventil 1/2" pro automat. pračku se zpětnou klapkou a pojiskou proti nasátí vody

S Baterie sprchová nástěnná 1/2" x 150 s ruční sprchou a tyčí

D Baterie dřezová nástěnná 1/2" x 150

U Baterie umyvadlová stojánková 1/2"

WC Ventil rohový pro WC 1/2"

VS Vodoměrná sestava

KK Uzavírací ventil

KK Uzavírací ventil s odvodněním

Stoupací potrubí

Klesající potrubí

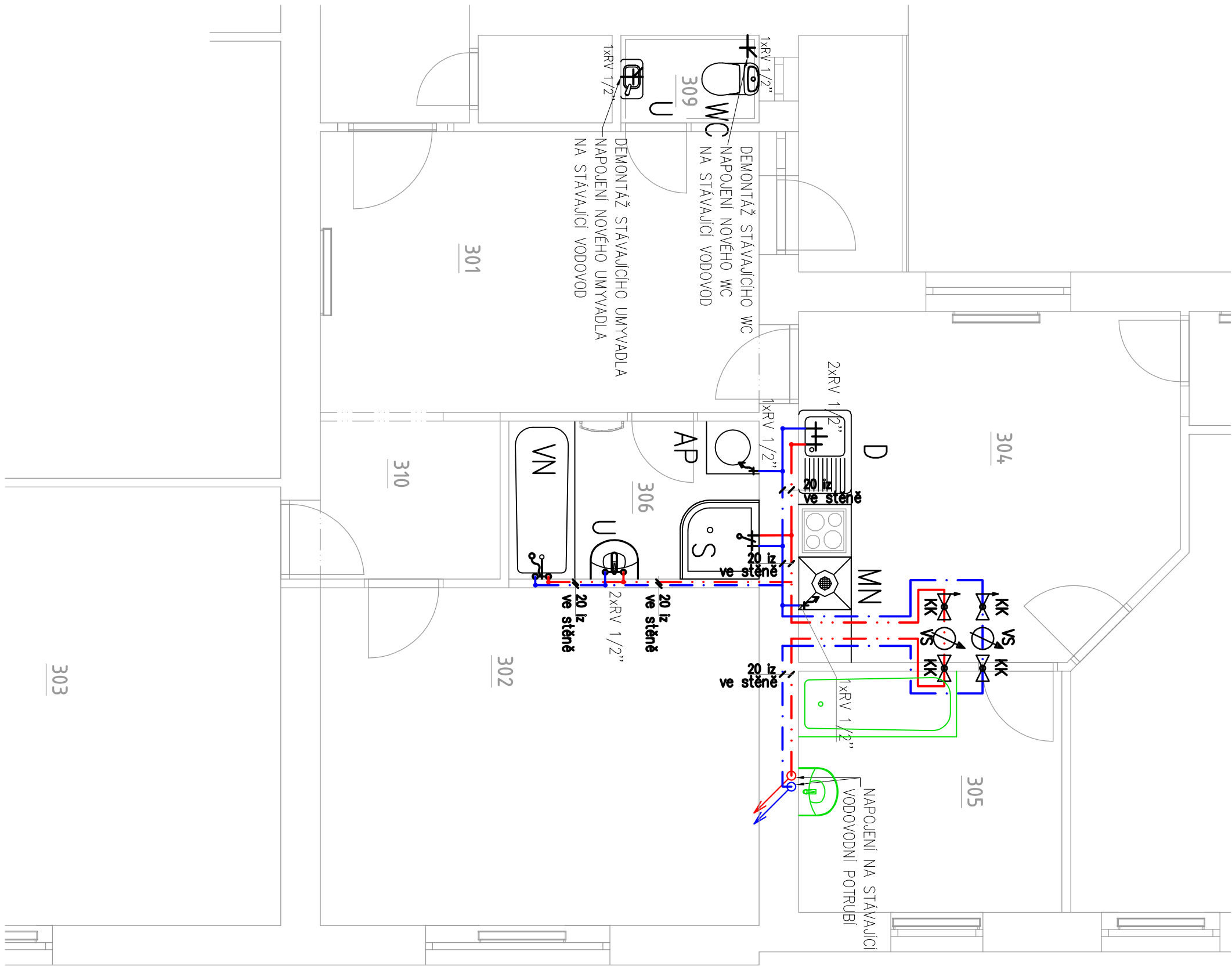
Bat. vanová 1/2" x 150 s ruč. sprchou a tyčí

Demontované konstrukce

TABULKA MÍSTNOSTÍ – NS	
ČÍSLO	NÁZEV
301	PŘEDSÍŇ
302	LOŽNICE
303	OBÝVACÍ POKOJ
304	KUCHYŇ S JIDELNOU
305	PRACOVNA
306	KOUPELNA
307	SPÍŽ
308	DĚTSKÝ POKOJ
309	WC
310	CHODBA

POZNÁMKY

– NÁVRH VNITŘNÍHO VODOVODU BYL PROVEDEN DLE PLATNÝCH Norem ČSN 01 3450:2006, ČSN 06 0320:2006, ČSN 73 6660:1984, ČSN EN 806–3 (75 5410):2006



Tato dokumentace slouží výhradně k získání stavebního povolení dané stavby a jakékoliv použití nad rámec tohoto rozsahu je na vlastní zodpovědnost investora nebo zhotovitele stavby nebo její části. Pro řádné zhotovení je nutno zpracovat realizační dokumentaci.

ZODP. PROJEKTANT	DRŽITEL PRÁV	KRESLIL
ING. KAREL KORBÍEL	–	VÁCLAV BĚHÁLEK

Korbíel

Běhálek

Ing. Karel Korbíel
Tylova 882, Bohumín 735 81

STAVBA:

STAVEBNÍ ÚPRAVY BYTU Č. 8 V BYTOVÉM DOMĚ Č. P. 592 NA UL. 9 KVĚTNA V BOHUMÍNĚ

OBJEKT:

VNITŘNÍ INSTALACE VODY

STAVEBNÍK:

MĚSTO BOHUMÍN, MASARYKOVA 158, NOVÝ BOHUMÍN, 735 81 BOHUMÍN

NÁZEV VÝKRESU:

SCHÉMA VNITŘNÍHO VODOVODU – 3.NP

Č. DOKUMENTU	ZAKÁZKA	18Zdk18
ZMĚNA	A	
DATUM	01/2019	
ČÁST PD	D 1.4.b	
VÝKRES Č.	01	
FORMÁT	A3	
STUPEŇ	DSP	
MĚŘÍTKO	1 : 50	